

XIII Fórum RUIEM
Políticas Públicas e Iniciativa Privada



Programa Renda Acessível em Lisboa

José Antunes Ferreira

Instituto Superior Técnico
antunes.ferreira@tecnico.ulisboa.pt

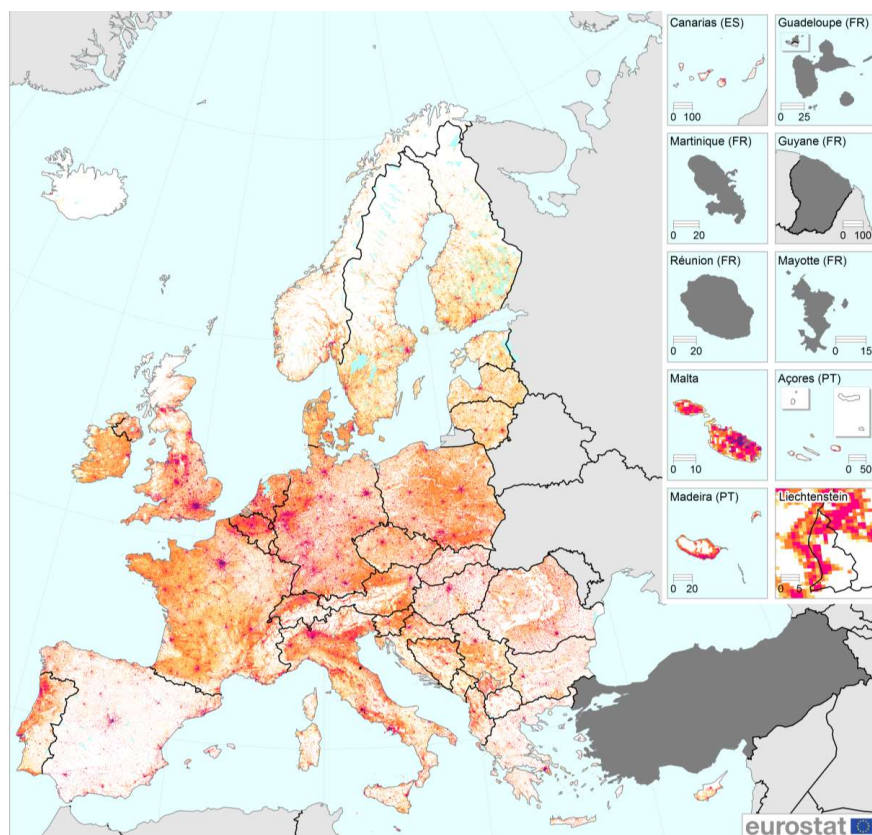
Ricardo Veludo

Câmara Municipal de Lisboa
ricardo.veludo@cm-lisboa.pt

11 e 12 de junho de 2018

XIV Assembleia e XIII Fórum Internacional RUIEM
XIV Asamblea y XIII Foro Internacional RUIEM

Área Metropolitana de Lisboa no Contexto Europeu: Fachada Atlântica

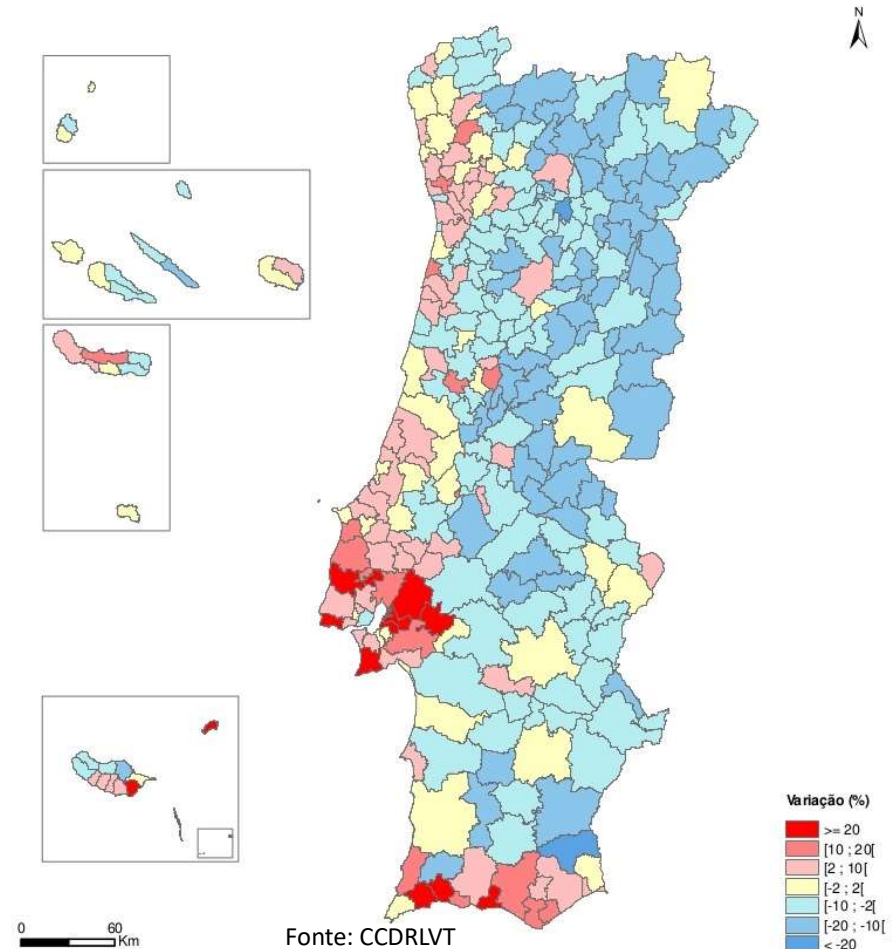


- Maior área metropolitana na costa Atlântica da Europa
- População (2017): 2.82 milhões

Crescimento populacional

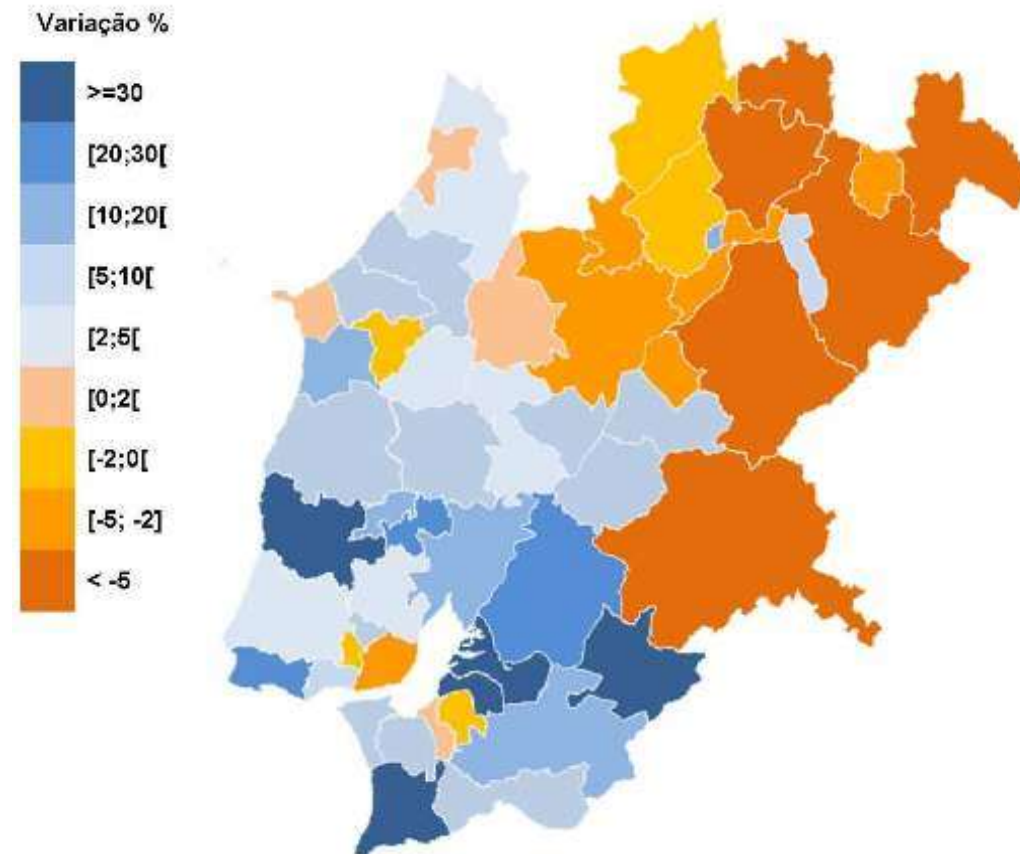
- Entre 2001 e 2011, a área Metropolitana de Lisboa foi a terceira região de maior crescimento em Portugal, depois do Algarve e da Região Autónoma da Madeira
- Variação (01-11): ~6%

■ Variação da População Residente por município, 2001-2011



Tendências demográficas recentes

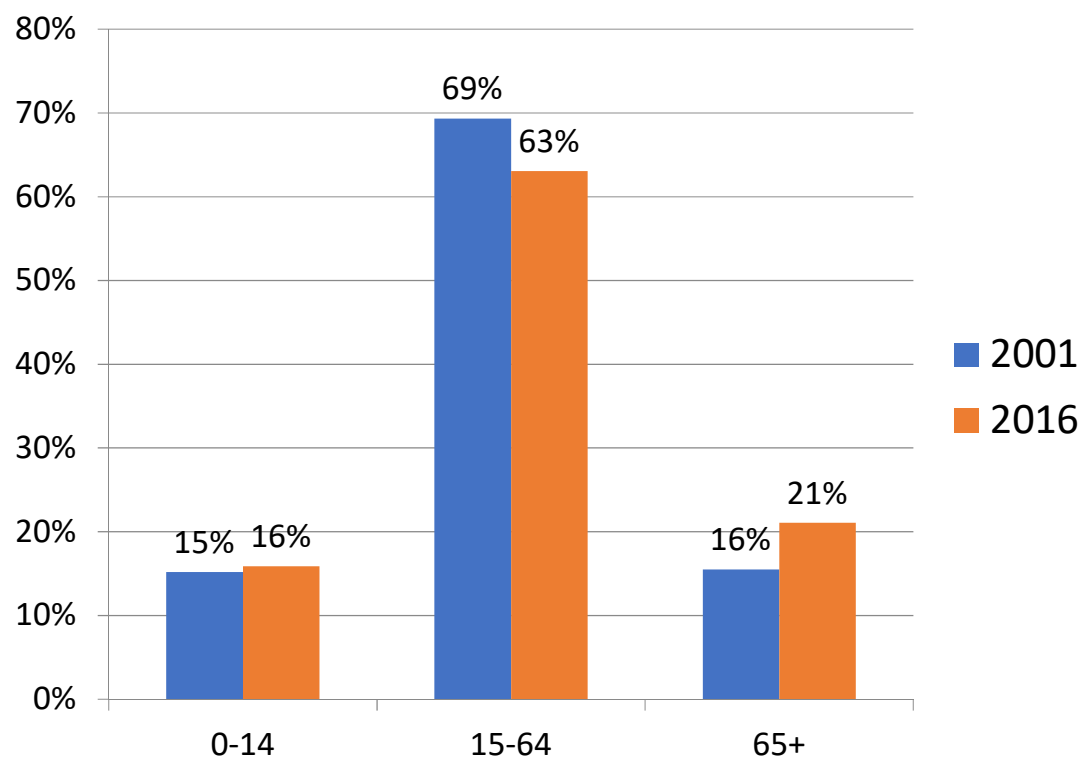
- Crescimento desigual:
 - Os municípios do centro estão a diminuir de população ou com população estável
 - Municípios na periferia da área metropolitana com mais de 30% de crescimento



% mudança da população residente por município Fonte: CCDRLVT

População por faixa etária

- Entre 2001 e 2016, a AML registou um ligeiro aumento na população com menos de 15 anos, uma diminuição acentuada da população em idade ativa e um aumento acentuado da população com mais de 65 anos.



População por faixa etária (percentagem do total)

Fonte: INE

Evolução da população(1991-2015)

- A Área Metropolitana de Lisboa cresceu mais rapidamente do que a média nacional, aumentando sua participação no total de 25,5% em 1991 para 27.2% em 2015
- A população do município de Lisboa diminuiu em cerca de 23.1%

		População				Taxa de crescimento %		
		1991	2001	2011	2015*	1991-01	2001-11	2011-15*
Cidade de Lisboa (a)		656.002	563.149	542.440	504.471	-14,2	-3,7	-7,0
Outros municípios (b)		1.883.518	2.115.546	2.284.610	2.308.207	12,3	8,0	1,0
AML (a+b)	Total	2.539.520	2.678.695	2.827.050	2.812.678	5,5	5,5	-0,5
	% AML /Portugal	25,5	25,8	26,8	27,2			
Portugal		9.950.029	10.394.669	10.542.398	10.341.330	4,5	1,4	-1,9

*Estimativa

Fonte: INE, RGP

Crescimento no Turismo

- O setor do turismo em Portugal cresceu 273% nas últimas duas décadas

(Fonte: Pordata/INE)

- As unidades de alojamento de curto prazo (“airbnb”) cresceram 204% entre 2014 e 2016
- **22% de todas as habitações (!)** na mais antiga freguesia do centro histórico de Lisboa (Santa Maria Maior) estão agora no **airbnb**

(Fonte: Eco)

Anos	Receitas do Turismo (M€)	% mudança
1997	4 063	-
2007	7 402	82%
2017	15 153	105%

Exportações do Turismo

Fonte: Pordata/INE

Crescimento no Turismo – crise imobiliária local

- Em média, os preços da habitação na AML permanecem abaixo dos níveis imediatamente anteriores à crise:

2011	2017
1382 €/m2	1228 €/m2

- O **município de Lisboa**, por outro lado, experimentou um grande aumento dos preços, com **15.1% apenas no ano passado: 2 231 €/m2 (2017)**
- Mesmo dentro do município de Lisboa, há uma grande variação. A **freguesia de Santo António** apresenta preços excepcionalmente elevados: **3 294 €/m2 (2017)**

Fonte: Público/INE

O município de Lisboa é um dos maiores proprietários de terrenos e prédios de Lisboa

Como potenciar:

- **Mercado de arrendamento**
- **Tornar Lisboa uma cidade mais acessível às populações mais jovens**

Captar capitais privados



Parcerias Público-Privadas

Parcerias Público-Privadas



Investimento interessante para os
Privados



SIMULAÇÃO

Parcerias Público-Privadas



Risco de procura

Parcerias Público-Privadas



Tempo de licenciamento

