



“Turismo como alternativa de desarrollo sostenible rural”

Por: Xenia Batista  
Mario Pineda Falconett  
12 de junio de 2018

«Capacitación y Monitoreo Ambiental en zonas con potencial minero de la Península de Azuero» - Proyecto IDS11-019 de SENACYT









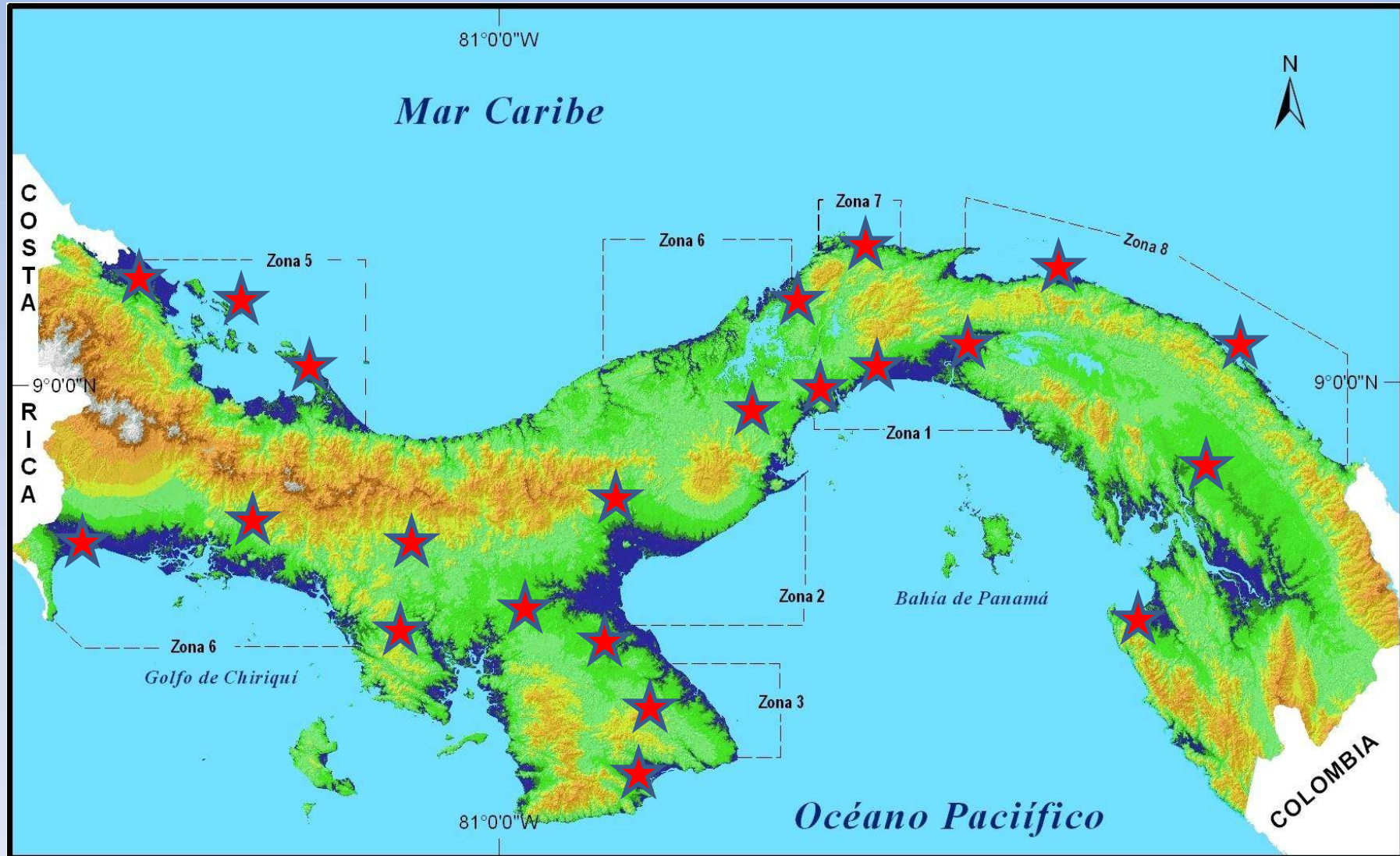
# Población

- Población Total 3,5 millones hab.
- Mujeres 49.7% Hombres 50.3%
- Población Indígena Total 420 mil hab
- Población Afro descendiente 300 mil hab.





# Presencia de la Universidad de Panamá y Zonas Costeras de Panamá Vulnerables por efectos de C. C.



# Mapa comunidad Caracucho



Confeccionado por los niños de la escuela del Caracucho. La Pitaloza, Provincia de Herrera. Maestra Yessica Huertas –



# Cambio Climático



# Contaminación por la Fumigación aérea de agroquímicos





# Minería



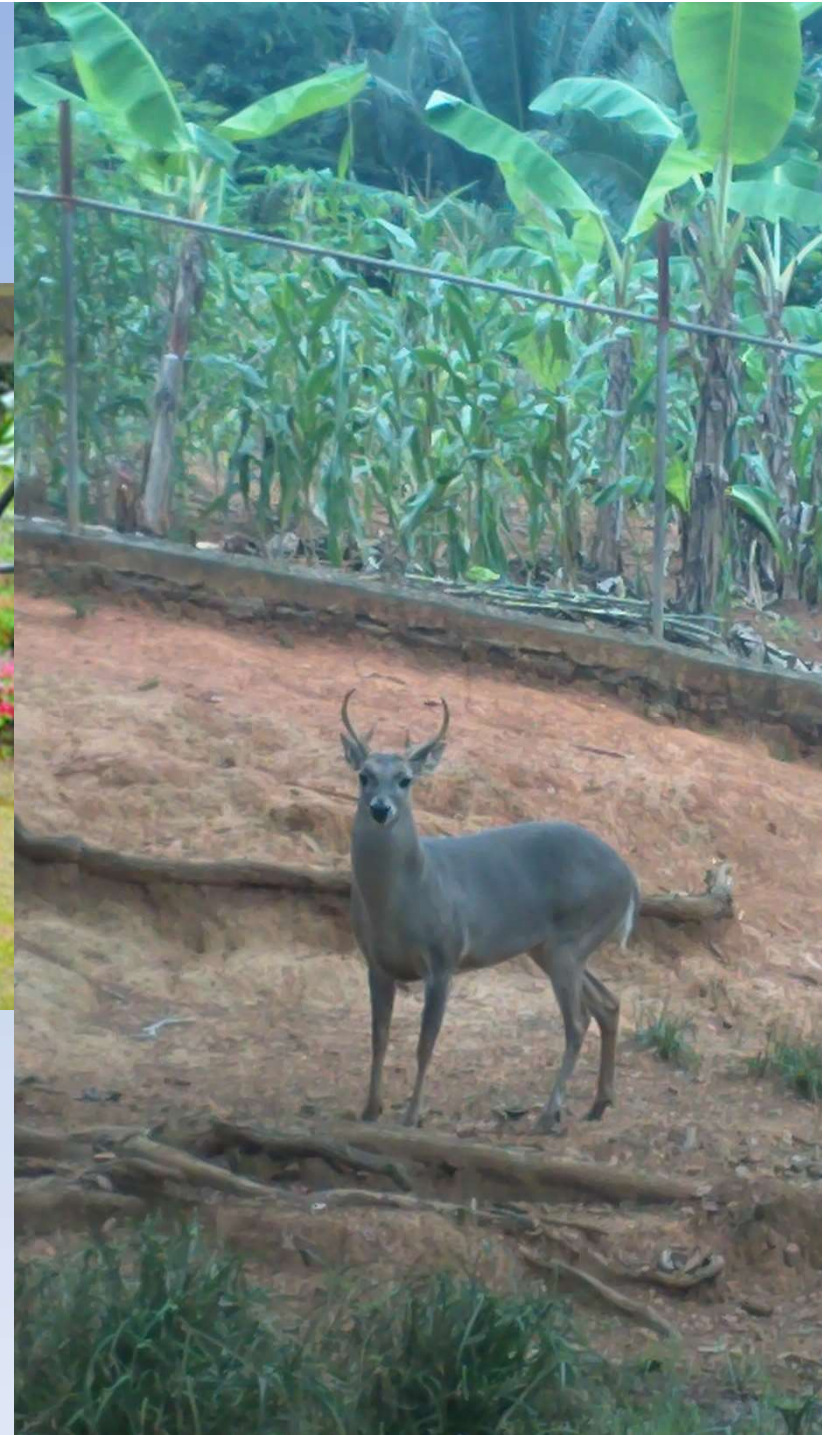


# Salud y Seguridad alimentaria





# Perdida de la fauna



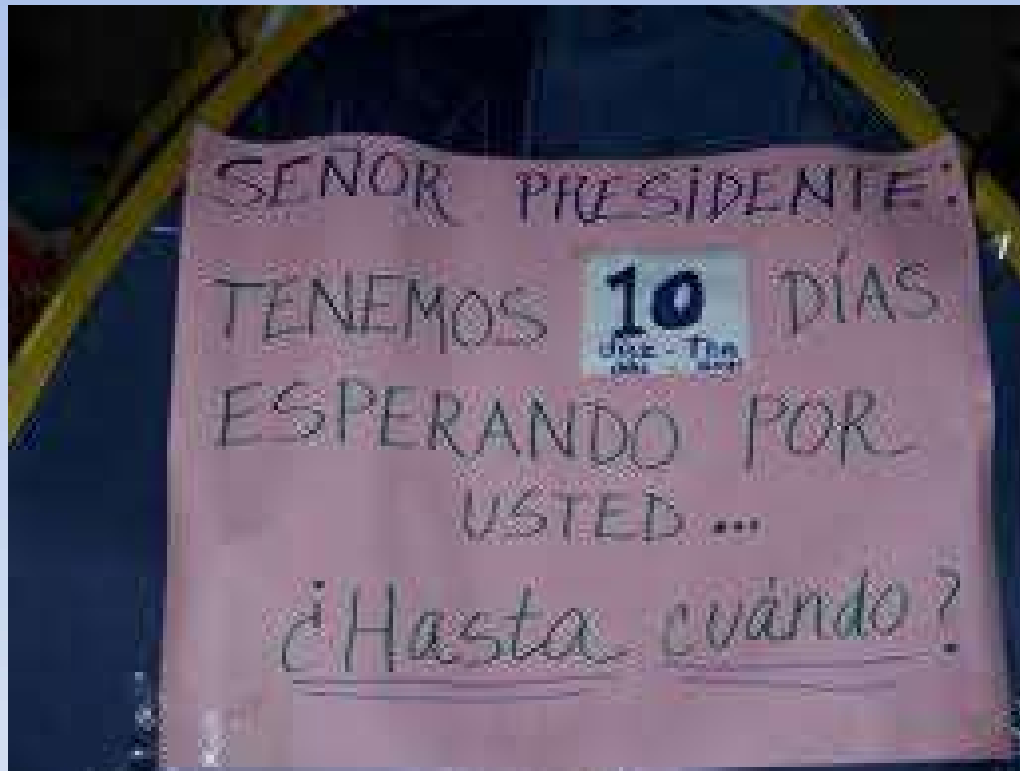


# Perdida de fuentes hídricas por contaminación





# Y las respuestas

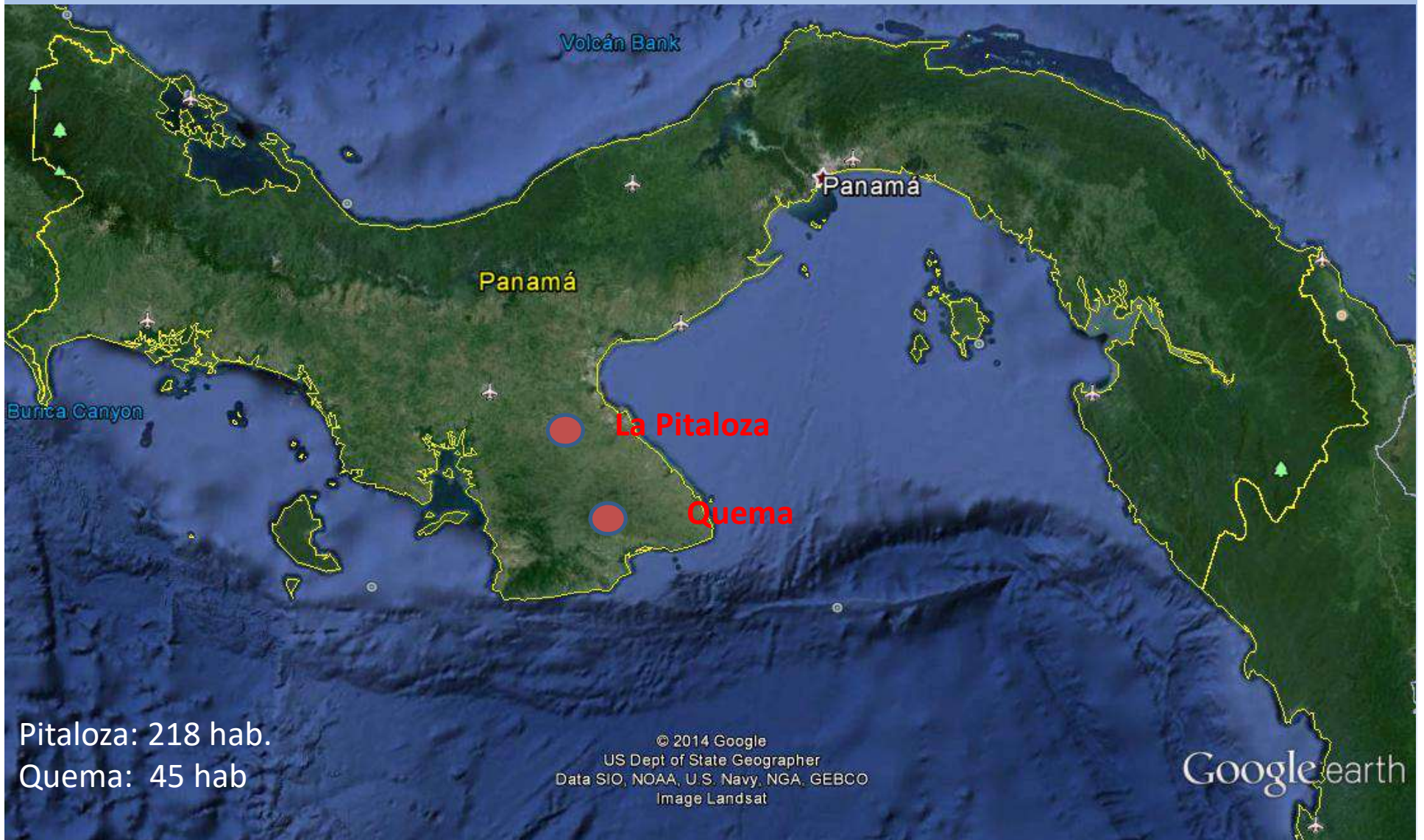




# Proyecto IDS11-019

- Este proyecto apunta hacia establecer una línea base de las características socioeconómicas y físico-geográficas en comunidades campesinas con potencial minero de Quema y La Pitaloza en la Península de Azuero.

# Ubicación



Pitaloza: 218 hab.

Quema: 45 hab

© 2014 Google  
US Dept of State Geographer  
Data SIO, NOAA, U.S. Navy, NGA, GEBCO  
Image Landsat

Google earth



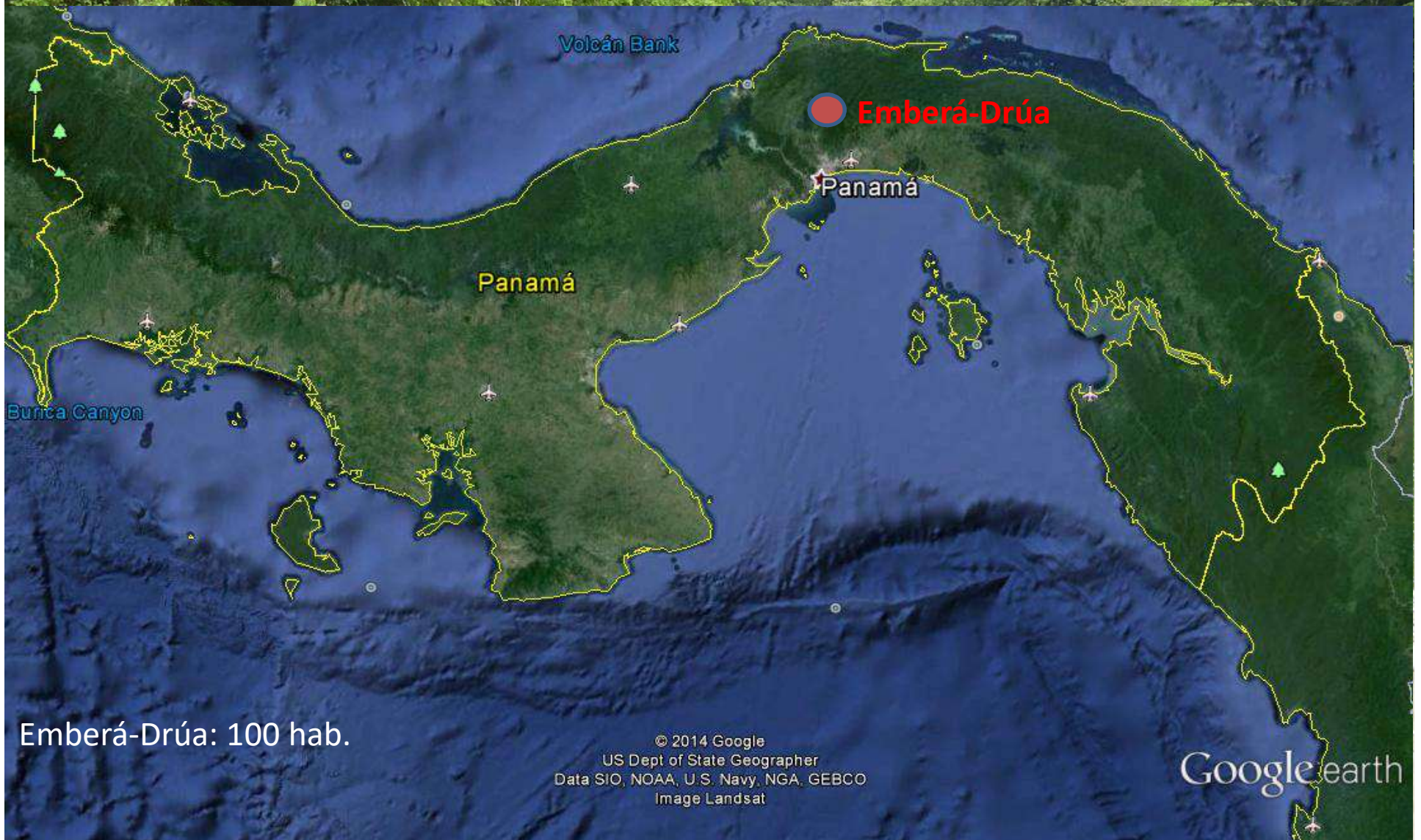
# Investigación universitaria participativa con la comunidad a través de:

- Capacitación técnicas en estrategias de educación ambiental
- Capacitación técnica y Transferencia de tecnología de monitoreo de aguas, suelos y meteorología.
- Creación de Comités de Vigilancia Ambiental (COVIAM) en las comunidades de Pitaloza y Quema.





# Ubicación



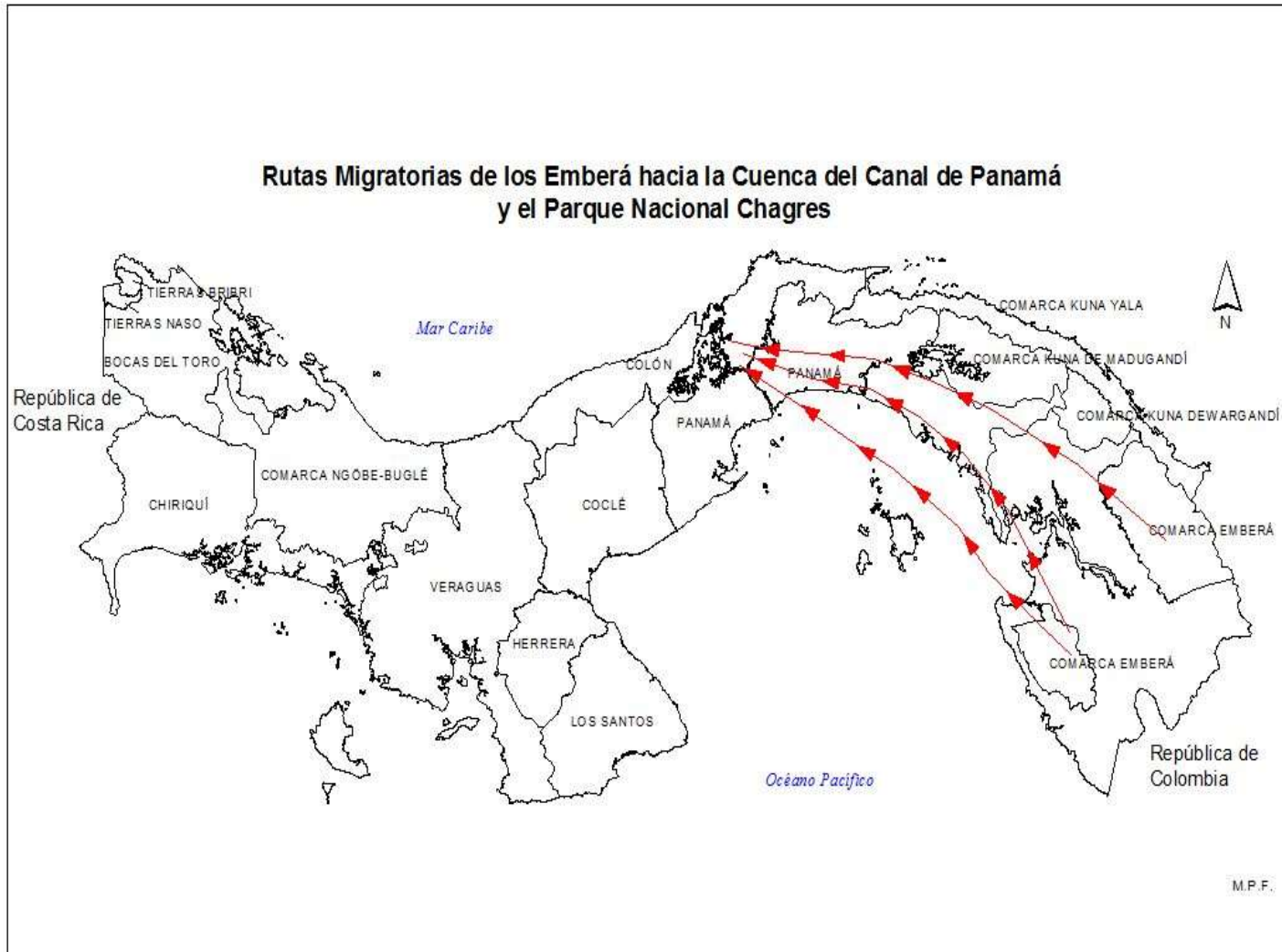
Emberá-Drúa: 100 hab.

© 2014 Google  
US Dept of State Geographer  
Data SIO, NOAA, U.S. Navy, NGA, GEBCO  
Image Landsat

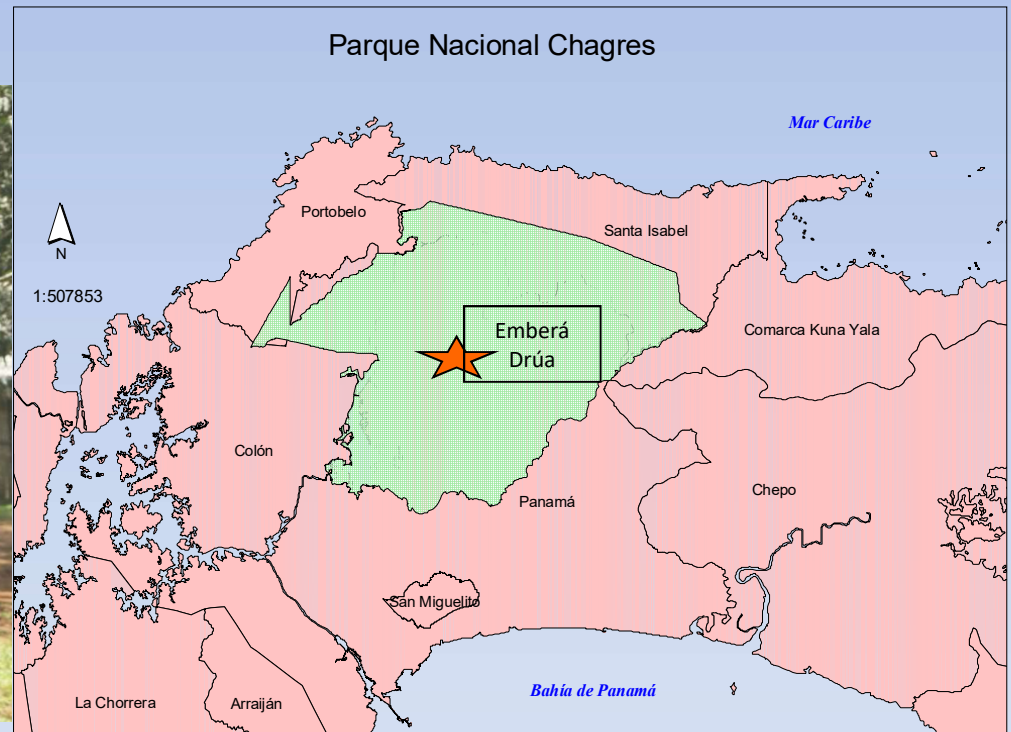
Google earth



# Emberá- Drua



# Ubicación:





# Contactos Universidad - comunidad

- Evaluación de estructuras en la comunidad
- Giras médicas



# Resultados obtenidos

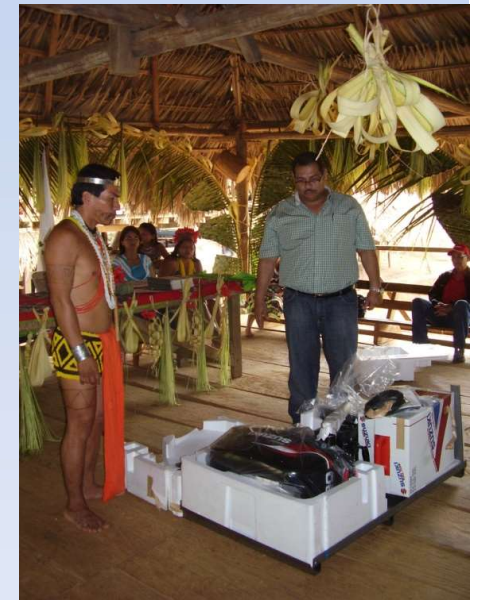
- La metodología permitió recopilar información de tres fuentes:
  - Encuesta
  - Observaciones
  - Entrevistas





# Respuestas

- ESTABLECIMIENTO DEL CONVENIO UP-COMUNIDAD EMBERA DRÚA.
- ASESORÍA-ORIENTACIÓN EN Temas Ambientales
- BECAR A DOS MIEMBROS DE LA COMUNIDAD: como estudiantes en la Universidad de Panamá.
- CAPACITACIÓN TECNICA EN COOPERATIVISMO Y CEACIÓN DE LA PRIMERA COOPERATIVA INDÍGENA “TRANCHICHI”.



# Resultados obtenidos : aspectos que requieren ser fortalecidos

- Por ser un grupo aborigen de pluviselva, conviven en armonía con la naturaleza y protegen su medio, viven del entorno aun para el desarrollo de nuevas actividades económicas como es el caso del ecoturismo; por lo que cualquier acción a tomar debe fortalecer el respeto a sus costumbres, cultura y autoridades locales
- Vínculos con: MEDUCA, Mi Ambiente, ACP, MINSA





# Actuales experiencias desde Iso Centros Regionales

Obrigado!

